

WISMAR-ZEITUNG

Informations- und Anzeigenblatt für die Hansestadt Wismar und Umgebung 08/23 · 20. Juli 2023

PLANUNGSBÜRO HUFMANN Garant für attraktive Stadt- und Landschaftsplanung

„Das Schöne an unserem Beruf ist, dass unsere Arbeit auch noch nach Jahrzehnten und vielleicht sogar Jahrhunderten Spuren hinterlässt. Ich freue mich jeden Morgen erneut auf die Herausforderungen, die der Tag für mich und meine Mitarbeiter bringt“, so Martin Hufmann, Gründer des PLANUNGSBÜROS HUFMANN, der sein modernes Büro im neu gebauten Backsteingebäude am Alten Holzhafen 8 betreibt. Neben der Planung und Baubegleitung inklusive sämtlicher Antragstellungen, Ausschreibungen, für den Neu- und Umbau von Ein- und Mehrfamilienhäusern sowie Wohn- und Geschäftshäusern ist die Mannschaft um Martin Hufmann seit 24 Jahren auch fit für sämtliche stadt- und landschaftsplanerische Aufgaben. Und diese haben sich im Laufe der Jahre stets verändert. Städte und Gemeinden müssen neuen Anforderungen gerecht werden. Da geht es auch um die gesamte demografische Entwicklung. Mal fehlt es an Kindergärten und Schulen, mal an altengerechten Wohnungen und Seniorenresidenzen. Und zur Infrastruktur gehören Einzelhandel, Gebäude für Dienstleistungen und Gastronomie und natürlich Grünanla-



Martin Hufmann, PLANUNGSBÜRO HUFMANN, Alter Holzhafen 8

gen mit Bänken zum Verweilen sowie Spielplätze. Seit einigen Jahren müssen nun auch jede Menge Vorschriften hinsichtlich ökologischer und nun auch in rasanter Geschwindigkeit energetischer Gesetzmäßigkeiten beachtet werden. Eine gesamtheitliche Entwicklung unserer Städte und Gemeinden für die

Menschen und die Umwelt, in der sie leben, ist angesagt.

Martin Hufmann, der ebenfalls Mitglied der Architektenkammer ist, weiß, wo die Stärken seines Büros sind: umfangreiche Erfahrungen gestandener Mitarbeiter, die zusammen mit jungen Ingenieuren mit neuem Wissen von den Universitäten und Hochschulen die Teamarbeit bei der Stadt- und Landschaftsplanung bereichern.

Und er sucht weitere Verstärkung und sorgt jetzt schon für eine langfristige Existenz seines Unternehmens. Sein Mitarbeiter Faber Füllberg, der sich schon beim Projekt „Produktive Perspektiven in der Lübecker Altstadt“ des Deutschen Vereins für Stadtentwicklung und Handel e.V. einen Namen gemacht hat, wird demnächst im PLANUNGSBÜRO HUFMANN Büroleiter und führende Arbeiten übernehmen. *Ines Raum*



UNSERE LEISTUNGEN:

- ✓ Stadtplanung, Bauleitplanung & Regionalplanung
- ✓ Landschafts- & Umweltplanung
- ✓ Landschaftsökologie & Artenschutz
- ✓ Planungsrechtliche & Städtebauliche Beratung



Alter Holzhafen 8 · 23966 Wismar · Tel.: 03841 470 6400
E-Mail: info@pbh-wismar.de · www.pbh-wismar.de

Restaurant JOSEPH

im Wismarer Townhouse
Stadt Hamburg, Am Markt 24
Tel.: 03841 239-0



Frühstück

Mo.–Fr. 6.30 bis 10.30 Uhr
Sa.+So. 7.00 bis 11.00 Uhr

Brunch

sonntags 11.00 bis 14.00 Uhr

Abends

Di.–Sa. 17.00 bis 21.30 Uhr



Kutterkaten

Das Fischrestaurant
der Fischereigenossenschaft
Mit erweiterten Terrassenplätzen

Alter Holzhafen 1 - Wismar
kutterkaten.de 03841 227092

WISMAR-ZEITUNG

...auch im Internet
WWW.WISMAR-ZEITUNG.DE

WHATS APP

Dein Chat für Fragen und Rezepte vorab

Friedenshof Apotheke
03841 / 70 32 52

Markt Apotheke
03841 / 30 35 282

- verschlüsselt und datenschutzkonform

BOSCH CAR SERVICE

Inh. S. Wemme-Spiller
IHRE KFZ-MEISTERWERKSTATT IN WISMAR

REIFEN // BREMSEN // KLIMA // ELEKTRIK // STANDHEIZUNG
TÜV/AU // REPARATUREN & DURCHSICHTEN
NACH HERSTELLERVORGABEN

TÜV/AU FÜR NUR 135,- €

Schiffbauerdamm 24 // 23966 Wismar
Telefon: 03841 - 71 18 -8

Mit uns werben
Sie richtig!

Ines Raum

03841 213 213
0172 3108578

Sabine Block

03841 213210
anzeigen@wismar-zeitung.de



Volker Stein, Hugendubel-Filialleiter
Liebe Bücherfreunde,

mein heute vorgestellter Roman war bereits das Lieblingsbuch der amerikanischen Buchhändler und entsprechend war ich darauf gespannt!

Die Autorin Shelley Read führt uns in ihrem Debütroman in ihre eigene Heimat nach Colorado an den Fluss Willow Creek, also eine Gegend, die wir schon durch viele Hollywood-Filme mit dramatischer Naturkulisse kennen. Es ist das Jahr 1949, das für die 17-jährige Farmerstochter Victoria zum Schicksalsjahr

Mein persönlicher Buch-Tipp

wird. Die Mutter verstirbt früh, und so muss die junge Frau auf der Plantage kräftig mit anpacken. In dieser Situation verliebt sie sich in den ruhigen und einfühlsamen Will. Seine Feinfühligkeit kennt sie weder vom wortkargen Vater noch vom gewaltbereiten Bruder Seth.

Als Victoria schwanger wird, sorgt Seth mit falsch verstandenen Beschützerinstinkt dafür, dass Will ums Leben kommt. Um das Leben des ungeborenen Kindes nicht zu gefährden, flieht Victoria schließlich in die Wildnis und kämpft ums Überleben.

In vielerlei Hinsicht erinnert „So weit der Fluss uns trägt“ an die Romane der norddeutschen Autorin Dörte Hansen. Die Protagonisten tun, was getan werden muss, erfüllen ihre Pflicht, lassen wenig Gefühle zu und sind

uns dennoch so nah. Die leise und unaufgeregt erzählte Handlung spielt nicht nur an einem Fluss, sondern bildet ihn praktisch ab. Am Anfang, also der Quelle, plätschert sie noch relativ gemächlich dahin, im Laufe der Zeit wird die Strömung dann reißend und irgendwann kommen die Stromschnellen...

An der Mündung des Flusses treffen wir dann wiederum auf ein anderes Gewässer und Shelley Read bereitet ihren Lesern ein unglaublich intensives und schönes Finale. Ganz große Unterhaltungsliteratur also, sprachlich schön erzählt, nie kitschig und am Ende versöhnlich.

Volker Stein



Shelley Read, So weit der Fluss uns trägt, C. Bertelsmann Verlag, Roman, 368 Seiten, Hardcover, 24 Euro

Hugendubel
Die Welt der Bücher

Wir sagen Ja! - zu mehr Aufenthaltsqualität im Bürgerpark!

CDU Fraktion Wismar

Was wünschen Sie sich? Diskutieren Sie mit!
CDU Fraktion Wismar
Am Markt 1 - 23966 Wismar
cdufraktion.hwi@gmail.com
0160 1662433

Fraktionsvorsitzender
Tom Brüggert

Suche 2-Zimmer-Wohnung
ab 40 m² bis 550 Euro Warmmiete, fußläufig zum Bahnhof, geregelt Einkommen vorhanden.
Ich freue mich über Ihr Angebot
per E-Mail: cramersusanne0@gmail.com oder
per Telefon: 015754550644.

Konzert in der Neuen Kirche

„Hoffnungsvoll Daneben“ – so ist der Titel des neuen Programms von Ingo Barz, das er am Freitag, dem **28. Juli 2023, um 19.30 Uhr** in der Neuen Kirche am Marienkirchplatz zum Besten geben wird. Als alter Bekannter nimmt der singende Poet uns mit auf eine Liederreise durch Räume und Zeiten, erzählt von Licht- und Schattenmomenten unseres Daseins und hält uns mit Augenzwinkern einen Spiegel vor. Dabei begleitet er

sich mit Gitarren unterschiedlicher Bauart und Stimmung sowie Harfenzither, Mandola, Dobro und kleinem Klangwerkzeug. „Ich singe Euch davon, was wir alle brauchen, was viele von uns suchen, was nur wenige von uns finden“, spricht der Troubadour zur Königin, greift in die Seiten und lässt das Leben in all seiner Vielfalt zu Versen werden. Eintrittskarten gibt es für 10 Euro, ermäßigt 8 Euro ab 18.30 Uhr an der Abendkasse.

HANSE SEKTKELLEREI WISMAR
DIE NÖRDLICHSTE SEKTKELLEREI DEUTSCHLANDS

HANSE WISMAR
WEIN & SEKT KELLER

FESTE FEIERN IM ALTEN GEWÖLBE
Familienfeiern (Geburtstage, Hochzeiten...)
Firmenveranstaltungen, Weihnachtsfeiern,
Klassentreffen...
Raum für jeden Anlass

SEKT & WEINE FÜR IHRE FESTE
Ein prickelnder Genuss
für einen besonderen Moment
Wählen Sie aus einem umfangreichen
Sortiment exklusiver Weine

PRÄSENTE FÜR JEDEN ANLASS
Montag - Freitag 10.00 - 17.00 Uhr
Samstag 10.00 - 13.00 Uhr

ONLINE-SHOP
www.hanse-sektkellerei.de

EXKLUSIVE SEKTE & WEINE

23966 Wismar • Turnerweg 4
Tel. 0 38 41 / 48 48-0 • Fax 0 38 41 / 48 48 47
e-Mail: info@hanse-sektkellerei.de • www.hanse-sektkellerei.de

FÜR WISMAR FORUM **WIR FÜR eine gärtnerische Gestaltung der Verkehrskreisel in WISMAR!**
Mehr dazu: www.wir-fuer-wismar.de

Fraktion FÜR-WISMAR-Forum, Am Markt 1, 23966 Wismar, Tel.: 03841-2511261

KOCH & RAUM
Verlag KOCH & RAUM Wismar OHG

Verlag Koch & Raum Wismar OHG | Dankwartstraße 22 | 23966 Wismar
Tel.: 03841 213194 | Fax: 213195 | www.verlag-koch-und-raum.de

Zille's Kantine

Frühstück und Mittagstisch
heiße & kalte Speisen/Getränke

Mittagstisch ab **6,90 €**
belegte Brötchen
ab **1,80 €**



Wir richten auch gerne
Ihre Familienfeier für
bis zu 40 Personen aus.

Montag bis Freitag
7.00 bis 14.00 Uhr

Lübsche Straße 95, 23966 Wismar, im MTCenter
Telefon: 03841 227763 · www.zilles-kantine.de

Birgit Dargel
exam. Altenpflegerin

**stundenweise Verhinderungspflege
haushaltsnahe Dienstleistungen
Alltagsbegleitung**

– Zulassung für alle Pflegekassen –

Bürozeiten: Dienstag von 14.00 bis 16.00 Uhr
Donnerstag von 14.00 bis 16.00 Uhr

Franz-Liszt-Straße 3 · 23968 Wismar
Tel.: 03841 396811 · Fax: 03841 396810

Persönliche Beratungsgespräche nach Vereinbarung

Familien & Senioren Hilfe Dargel
Wir begleiten Sie menschlich und kompetent!

Konzert „THE GREGORIAN VOICES“



Am Samstag, dem **22. Juli 2023**, findet um **19.00 Uhr** in der **Heiligen-Geist-Kirche** ein Konzert der Gruppe „THE GREGORIAN VOICES“ statt. Das Programm lautet „Gregorianik meets Pop – vom Mittelalter bis heute“. Mit mystischen Klängen verzaubern die acht Sänger ihr Publikum. Kristallklare Tenöre und stimmungsvolle Baritone und Bässe lassen den Kirchenraum erbeben. Der Gesang der Gruppe schwebt durch Raum und Zeit und lädt die Zuhörer ein, abzuschalten

und dem Alltag zu entfliehen. Das Herausragende an diesem Chor ist, dass er die frühmittelalterlichen gregorianischen Choräle durch Pop-Songs bereichert und neu belebt. Unter anderem Rod Stewards „I'm Sailing“ in einer sakralen Modulation zu hören, wird ein emotionales Erlebnis werden. Eintrittskarten zum Konzert gibt es in der Tourist-Information Wismar, Lübsche Straße 23 a, an der Abendkasse (ab 18.00 Uhr) und unter www.eventim.de und www.reservix.de.

IMPRESSUM

Herausgeber: Verlag „Koch & Raum“ Wismar OHG, Dankwartstraße 22, 23966 Wismar, Tel. 03841 213213

Redaktion: Ines Raum, Tel. 03841 213213 und 0172 3108578, Fax 03841 213195, redaktion@wismar-zeitung.de Die Redaktion freut sich über eingereichte Beiträge, behält sich aber das Recht der Auswahl und der redaktionellen Bearbeitung vor.

Anzeigenverkauf: anzeigen@wismar-zeitung.de

Satz: Verlag „Koch & Raum“ Wismar OHG, Dankwartstraße 22, 23966 Wismar
Druck: Hanse-Druck Wismar, Mecklenburger Str. 28a, 23966 Wismar
Auflage: 28.500 Exemplare

Verteilung: an Haushalte und Unternehmen in der Hansestadt Wismar



**Sie planen
Ihre Familienfeier?
Wir beraten Sie gern
unverbindlich.**

BRUNCH-BÜFETT
jeden Sonntag
und an Feiertagen
10:30 bis 14:00 Uhr

Telefon 038 41 - 70 31 46
info@luebsche-thorweide.de
www.luebsche-thorweide.de

Lübsche Thorweide
Hotel · Restaurant · Catering

Konzert „Vergnügte Seelenlust“ in St. Nikolai

Der Förderverein Musik in der Kirche e.V. lädt ganz herzlich zu seinem Konzert „Vergnügte Seelenlust“ mit dem Trio Gretel Wittenburg (Sopran), Florian Mauersberger (Orgel) und Bernd Schäfer (Flöten) am Mittwoch, dem **26. Juli 2023, um 20.00 Uhr** in die Nikolaikirche ein. Eintrittskarten gibt es ausreichend für 15 Euro, ermäßigt 10 Euro an der Abendkasse.



Fairplay-Soccer-Turnier der Sparkasse



FAIRPAY & FAIRPLAY liegen der Sparkasse Mecklenburg-Nordwest seit Jahren am Herzen! Als Förderer von Jugendsozialprojekten war sie daher wieder Partner der Fairplay-Soccer-Tour, welche in der Ostseeschule Wismar stattgefunden hat. Rund 50 Mannschaften haben teilgenommen und wurden von dem Team der Deutschen Soccer Liga e.V. und Madlen Spiekermann von der Sparkasse Mecklenburg-Nordwest für die

besten Leistungen und Fairness geehrt. „Für die Kombination aus Bildung und Bewegung haben wir heute Früh einen FAIRPAY-Workshop im Sparkassen-Showtruck mit einer 7. Klasse der Ostseeschule durchgeführt.“

Highlight des Tages war natürlich das faire sportliche Turnier mit ganz viel Spaß und Ehrgeiz. Es war ein extrem heißer, aber rundum positiver Tag mit viel Teamgeist“, so Madlen Spiekermann.

Mittelalterliches Spektakel auf Poel

Vom 27. bis zum 30. Juli 2023 sind alle täglich ab 12.00 Uhr herzlich auf die Insel Poel nach Kirchdorf zu einer Zeitreise ins Mittelalter eingeladen. Auf den Wiesen neben der Kirche und dem Hafen werden sich etwa vierzig Stände mit vorführendem Handwerk, Krämerei und Gastronomie platzieren. Dazu gibt es Musik, Tanz und Kunststücke, die von Gauklern und Narren aufgeführt werden. Die Schiffe der Wikinger liegen im Hafen, und Festbesucher sind eingeladen, mit ihnen eine Runde auf See zu drehen. Höhepunkte eines jeden Tages sind aber die einmaligen Shows „Der Drachen



Fangdorn und der Schatz der Elfen“, bei denen ein zwölf Meter langer, feuerspuckender Drachen zum Einsatz kommt.

Eintrittspreise: Tageskarte 12 Euro, Kinder 6 Euro, Gäste in mittelalterlicher Gewand 10 Euro, Kinder unter Schwertmaß haben freien Eintritt, Familien zahlen nur für das erste Kind, für alle weiteren Kinder und für die Kleinen im Vorschulalter ist der Eintritt frei.

Öffnungszeiten:

Donnerstag und Freitag von 12.00 bis 22.00 Uhr, Samstag von 12.00 bis 24.00 Uhr und Sonntag von 12.00 bis 19.00 Uhr.

„FARBIGE VIELFALT“ in der Sparkasse



(v. l.) Heidrun Schäfer, Karin Box und Gisela Klossek
(Foto: Sylvia Peukert/SPK)

In der Reihe „Einheimische Künstler stellen aus ...“ ist noch bis zum 5. September 2023 in

der Geschäftsstelle der Sparkasse Mecklenburg-Nordwest Am Markt die Gemeinschaftsausstellung „FARBIGE VIELFALT“ mit 35 Arbeiten von Karin Box, Gisela Klossek und Heidrun Schäfer zu sehen.

Seit Jahren sind die drei ehemaligen Wismarer Lehrerinnen im Malzirkel der hiesigen „Dienstagmalerinnen“ organisiert. Sie schätzen das gemeinsame Arbeiten, den Gedankenaustausch und die gegenseitigen Hinweise, die sie sich mit den anderen Kursteilnehmern geben.

Annelie Jäke von GALERIA ging in den Ruhestand



Noch genau kann sich Annelie Jäke an ihre Lehrzeit bei der HO erinnern. „Dass die 45 Jahre seitdem so schnell vergangen sind, das ist unglaublich“, so die versierte Verkäuferin von Karstadt, heute GALERIA, der Wismarer Damenmodeabteilung.

Pläne hat sie jede Menge für ihre freie Zeit. So möchte sie

ihren Garten auf Vordermann bringen und sich vielleicht in einem der vielen Wismarer Vereine engagieren. Abteilungsleiter Stefan Koch ließ es sich nicht nehmen, sich bei ihr für die stets ausgezeichnete Arbeit zu bedanken und ihr für ihren neuen Lebensabschnitt alles erdenklich Gute zu wünschen. I.R.



Nosferatu
noch bis zum
5. August 2023
Donnerstag, Freitag,
Sonntag, 19.30 Uhr
St. Georgen Wismar
Eintrittskarten:
Tourist-Information Wismar,
Abendkasse und unter
www.eventime.de

Deutsch-Schwedische Gesellschaft beging Midsommarfest

Zur schönen Tradition ist für die Mitglieder der Deutsch-Schwedischen Gesellschaft ihr Midsommarfest geworden, das auch in diesem Jahr im Garten ihres Vereinsvorsitzenden Olaf Heilig stattfand.

Höhepunkt des Festes ist das Schmücken und Aufstellen des Midsommarbaumes, um den dann bei Gesang herumgetanzt wird. Midsommar wird immer am Sonnabend zwischen dem 20. und 26. Juni eines Jahres gefeiert und ist für die Schweden das zweitwichtigste Fest nach Weihnachten.

Ines Raum



Stadtwerke Wismar bieten Carsharing

Ab sofort bieten die Stadtwerke Wismar im Parkhaus Altstadt-Hafen ein Carsharing an, für das ein E-Golf mit einer Reichweite von ca. 200 km zur Verfügung steht. Das Auto ist mit einer Technik ausgestattet, die es ermöglicht, nach einem kurzen Registrierungsprozess das Auto mittels Handy-App zu buchen und zu öffnen. Dabei können sowohl kurzfristige als auch

langfristig geplante Buchungen vorgenommen werden. Gebucht werden kann das Auto stunden- und tageweise, aber auch über Nacht oder für ein ganzes Wochenende. Wer längere Fahrten unternehmen möchte, kann mit dem Carsharing-Auto an derzeit 85.000 Ladesäulen bundesweit nachladen. Die Kosten für den Strom sind bereits im Mietpreis enthalten.

Benefizkonzert zugunsten Tschornomorsk



Frieder Weinhold war zusammen mit René Domke, der für die FDP Mitglied des Landtages, des Kreistages und der Bürgerschaft ist, im Frühjahr in der ukrainischen Hafenstadt Tschornomorsk, um erste Hilfsgüter zu liefern. Nun fand Ende Juni ein Benefizkonzert, u.a. mit klangfish, den Bunten Vögeln Wismar und dem Country-Duo Jea und Johnny statt, um weitere Spenden zu sammeln. Und etwa 1.100 Euro wurden gespendet. Weitere

400 Euro, die beim Tag der offenen Tür im Landtag beim Stand der FDP-Fraktion sowie durch Sachspenden der Schüler des Gerhart-Hauptmann-Gymnasiums zusammenkamen, wurden Bestandteil für einen weiteren Hilfsgütertransport. „Wir freuen uns, dass wir die ukrainischen Menschen auf diese Weise unterstützen können“, freut sich Benjamin Dörfeld, Mitarbeiter des Wismarer FDP-Wahlkreisbüros.

Ines Raum

Schnelles Netz für Wismar

Jetzt Hausanschluss sichern und 799,95 Euro sparen!

Die Telekom startet aktuell den Ausbau des hochmodernen Glasfaser-Netzes für rund 11.500 Haushalte und Unternehmen in Wismar. Der Ausbau umfasst die Stadtteile Wendorf, Friedenshof, Wismar West. Wer sich bis 31. Dezember 2023 für den Glasfaser-Anschluss entscheidet, spart die einmaligen Anschlusskosten in Höhe von 799,95 Euro.

Glasfaser bietet viele Vorteile

Ein Glasfaser-Anschluss bringt Sie in Lichtgeschwindigkeit mit bis zu einem Gigabit pro Sekunde ins Netz. Dies ermöglicht grenzenloses Surf-Vergnügen, auch parallel auf vielen verschiedenen Geräten, z. B. für

- Freizeit und Spaß: Musik- und Videostreaming, digitales Fernsehen und Gaming
- Home-Office und Home-Schooling: Videokonferenzen und schneller Zugriff auf Web-basierte Anwendungen
- Komfort und Sicherheit: Steuerung von Heizung, Licht und vielem mehr.

Auch der Bundesverband der Verbraucherzentralen stuft Glasfaser-Anschlüsse als zukunftssichere Technik ein. Er rät, den Glasfaser-Anschluss direkt ins Haus legen zu lassen, sobald das Wohngebiet mit Glasfaser versorgt wird. Ein späterer Anschluss führe häufig zu höheren Kosten.

Und so einfach geht's

Eine kurze Online-Abfrage über telekom.de/glasfaser zeigt, ob Ihre Adresse im Ausbaubereich liegt. Gehört sie dazu, können Sie den Glasfaser-Anschluss bestellen.

Wichtig zu wissen: Sowohl Hauseigentümer, Verwalter und



Für rund 11.500 Haushalte in Wismar baut die Telekom die Glasfaser aus.

auch Mieter können den Anstoß für den Glasfaser-Anschluss geben. Die Telekom kümmert sich dann in Abstimmung mit den Kunden um die weiteren Schritte, damit der Anschluss reibungslos klappt. Das Verlegen der Glasfaser zum Haus ist in der Regel innerhalb eines Tages erledigt.

Darum lohnt sich der Wechsel

Zur Nutzung des Haus-Anschlusses ist außerdem ein Glasfaser-Tarif notwendig. Die Telekom bietet hierbei verschiedene Geschwindigkeiten an. Preislich unterscheiden sich die Glasfaser-Tarife der Telekom nicht von den herkömmlichen Internet-Tarifen. Es gilt: gleiche Geschwindigkeit, gleicher Preis. Dabei profitieren Sie mit Glasfaser von einer höheren Stabilität bei der Nutzung Ihres Anschlusses. Schnell sein

lohnt sich. Im Aktionszeitraum erhalten Sie attraktive Sonderkonditionen auf die Tarife. Bei Beauftragung eines Glasfaser-Anschlusses bis zum 31. Dezember 2023 entfällt außerdem die einmalige Anschlussgebühr in Höhe von 799,95 Euro. Mit dem kostenfreien Wechsel-Service ist der Wechsel von einem anderen Anbieter zur Telekom sehr einfach möglich. Die Telekom führt die Kündigung beim bisherigen Anbieter durch und stellt Ihren Anschluss zeitgerecht um.

Glasfaser für Unternehmen

Auch für Unternehmen ist Glasfaser sehr attraktiv, da Mitarbeiter, Fahrzeuge und Anwendungen immer stärker miteinander vernetzt werden. Glasfaser bietet für aktuelle und kommende digitale Geschäftsanwendun-

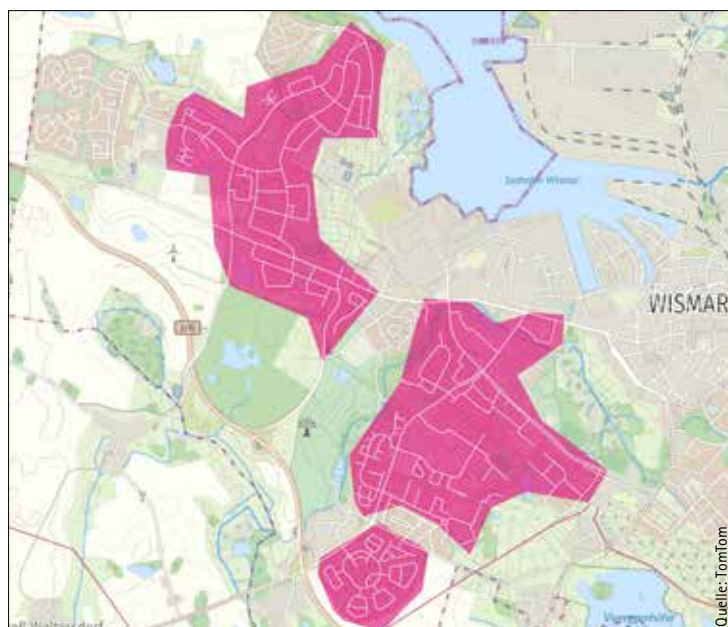
gen, wie z. B. VR- und AR-Anwendungen, genügend Leistung.

Ihr Stadtteil ist noch nicht dabei?

Interessierten, deren Adresse nicht im aktuellen Ausbaubereich liegt, bietet die Telekom über telekom.de/glasfaser eine kostenfreie und unverbindliche Registrierungsmöglichkeit an. Sobald der Ausbau in Ihrem Adressenbereich geplant ist, werden Sie sofort informiert.

Mit Ihrer Registrierung zeigen Sie den Bedarf nach Glasfaser-Anschlüssen an Ihrem Ort auf und tragen damit zu einer möglichen Priorisierung beim weiteren Ausbau bei.

QR-Code scannen, um weitere Informationen zu erhalten.



Glasfaser-Ausbaubereiche der Telekom in Wismar

Beratung in der Nähe

Die Telekom berät Sie gerne telefonisch und in den Shops vor Ort zu allen Fragen rund um den Glasfaser-Anschluss.

Shops:

Telekom Shop Wismar,
Hinter dem Rathaus 10, Wismar,
Tel.: 03841/229956

Telekom Partner COM2PERO,
Schweriner Str. 22, Wismar,
Tel.: 03841/2576636

Telekom Partner expert Wismar,
Zierower Landstr. 3, Wismar,
Tel.: 03841/640920

Webseite:
telekom.de/glasfaser-mv

Weitere Informationen kostenfrei unter:

0800 22 66 100
(für Privatkunden)

0800 33 01300
(für Geschäftskunden)

Ein **digitaler Info-Abend** findet am **22.08.2023 um 19:00 Uhr** statt. Zur Teilnahme reicht ein Internetzugang. Den Link zur Teilnahme finden Sie unter: telekom.de/glasfaser-events



Erleben,
was verbindet.

Stele auf dem Wismarer Friedhof



Foto: Grit Schaller-Uhl

Am 31. März 1961 ereignete sich eines der tragischsten Ostseeunglücke im Nordosten Deutschlands. Es herrschte ein sehr ungemütliches Frühjahrs Wetter mit grauen Wolken und starkem Westwind und Temperaturen um die sechs Grad Celsius. Trotzdem machten sich die fünf Schüler und Lehrlinge, Mitglieder der Sportgemeinschaft Empor Wismar, Wilfried Meewis, Manfred Rauter, Jörg-Peter König, Michael Holst und Wolfgang Böttcher in einem Holzvierer mit Steuer mann vom Wassersporthafen in Wendorf auf in Richtung Rerik.

Sie erreichten den Boinsdorfer Werder über den Breitling. Da sie aber auch bemerkten, wie das Wetter zunehmend schwieriger wurde, entschlossen sie sich zur schnellstmöglichen Rückkehr. Wie Augenzeugen aus Fährdorf berichteten, haben sie Boot und Besatzung gegen 12.30 Uhr

vom Breitling kommend, gesichtet. Das Wetter wurde nun nochmals zusehends schlechter, und der Wind frischte in Böen bis zur Windstärke 8 auf. Was danach geschah, kann man nur vermuten. Wie Kenner der Wismarer Bucht einhellig sagen, ist die See am Ausgang der Kirchsee ein schwieriges Fahrwasser, das kleineren Schiffen und Booten durch die vorherrschenden Strömungen tatsächlich Schwierigkeiten bereiten kann. Wenn dann böiger Wind hinzukommt, entwickelt sich dieser Bereich zu einem Hexenkessel. Das Boot kenterte, und am nächsten Tag fand man zwischen Strömkendorf und dem Redentiner Haff Sitze, Riemer, Turnschuhe und eine Fahne. Damit wurde langsam das Schicksal der Fünf Gewissheit! In den Folgetagen konnte man die sterblichen Reste aller fünf Ruderer bergen, und so wie sie zusammen gestorben sind, sollten sie auch gemeinsam beerdigt werden. Am Sonnabend, dem 22. April 1961, wurden die fünf Sportler in einer gemeinsamen Grabanlage auf dem Wismarer Friedhof unter großer Anteilnahme beigesetzt. Nach diesem tragischen Ereignis war an eine Fortsetzung dieser Sportart nicht zu denken. Lange noch haben die Wismarer Bürger dies im Gedächtnis behalten, doch nach 62 Jahren wird die Erinnerung blasser. Dennoch ist es wert, dieser



Armin Weyrauch zweiter von rechts

fünf jungen Wismarer zu gedenken, deren Grabanlage auf dem Friedhof bis heute erhalten ist.

37 Jahre nach dem Unglück hat der erfolgreiche Ruderer Armin Weyrauch bei einer Friedhofsführung darüber erfahren. Er wurde drei Jahre nach diesem Ruder-Unglück geboren und studierte in Saarbrücken Sportwissenschaften. Sein sportliches Pflaster war das Wasser. So wurde Armin Weyrauch 1990 Weltmeister im Achter in Tasmanien und 1991 Weltmeister im Vierer mit Steuermann in Wien. Diese Weltbestzeit wurde bis heute nicht unterboten. 1992 wurde er im Vierer ohne Steuermann bei den Olympischen Spielen in Barcelona Vierer. Seit über einem Vierteljahrhundert lebt Armin Weyrauch in der Hansestadt Wismar und betreibt seit 1998 das Studio für Sport und Reha „Physio Domus“ am Philosophenweg.

Zu Ehren der verunglückten Ruderer unterstützte Armin Weyrauch an ihrer Grabstelle die

Errichtung einer Gedenkstele. Eine mehr als schöne und ins Herz gehende Geste vom lebenden Ruderer zu den verstorbenen Ruderern. Vielen Dank, lieber Herr Weyrauch!

Liebe Leser der WISMAR-ZEITUNG, neben der Stele zum Gedenken der verstorbenen fünf Ruderern gibt es auf dem Wismarer Friedhof 40 weitere zur Ehrung berühmter Wismarer, wovon 30 allein vom Heimatforscher Hinrich Siedenschnur finanziert wurden. Aber auch die vielen anderen besonderen Grabstätten und Mausoleen mit geschichtlichem Hintergrund sowie der hervorragende Baum- und Heckenwuchbestand lohnen immer wieder für einen Spaziergang. Die Leiterin der Friedhofsverwaltung Grit Schaller-Uhl und ihr Team leisten auf dem Wismarer Friedhofsgelände wirklich großartige hervorragende Arbeit.

Ines Raum



Foto: Grit Schaller-Uhl

 Bestattungsunternehmen **Dieter Hansen GmbH**

Sie wünschen sich einen besonders schönen Ort für die Grabstätte?

Wir sind Ihr kompetenter Ansprechpartner in Neukloster, Wismar und Umgebung.

Hauptstr. 13 · 23992 Neukloster · 038422 - 25357
Lübsche Str. 127 · 23966 Wismar · 03841 - 213477
www.bestattungen-hansen-mv.de

Wir sind in den schwersten Stunden stets für Sie da.

23936 Grevesmühlen
Lübecker Str. 17a
☎ 0 38 81 / 25 39

 **Der Bestatter**
Mitglied der Innung

23966 Wismar
Dankwartstr. 44
☎ 0 38 41 / 28 29 55

BESTATTUNGS-INSTITUT
Tischlermeister Edgar Berg und Söhne
seit 1835 **Inh. Christian Berg** in 6. Generation

23970 Wismar
Wiesenweg 69a
☎ 0 38 41 / 21 02 15

23948 Klütz
Boltenhagener Str. 17
☎ 03 88 25 / 2 22 68

mit eigener Trauerhalle bis zu 42 Plätzen
Tag und Nacht 038825/22268 www.bestattung-berg.de



Trauercafé
im Wohnhof „Schwarzes Kloster“
Mecklenburger Straße 36
in Wismar

Treffpunkt für Menschen, deren Lebenssituation durch Trauer geprägt ist

An jedem dritten Mittwoch im Monat gibt es von 16.00 bis 18.00 Uhr die Möglichkeit, im Trauercafé im Wohnhof „Schwarzes Kloster“ mit ähnlich Betroffenen Trost und Kraft durch Gespräche zu finden, Kontakte zu knüpfen und die Einsamkeit ein wenig zu überwinden.

Erfahrene Trauerbegleiterinnen sind für Sie da.
Tel.: 03841 707257 und 03841 331484

Ohne Voranmeldung – kommen Sie einfach vorbei!



Bald bin ich ein Schulkind!



Am 26. August ist es wieder so weit, und viele Kinder um die sechs Jahre werden sich gemeinsam mit ihren Eltern, Geschwister und Großeltern zum ersten Mal in ihrem Leben auf den Schulweg begeben, zu ihrer Einschulung. Da darf natürlich auf keinen Fall der neue Schulranzen fehlen. Bei der Vielzahl der Angebote den richtigen ausfindig zu machen, erscheint auf den ersten Blick nicht einfach. Man braucht da als Eltern schon eine gute Beratung. Die findet man im Fachgeschäft „Gluth – rund ums Büro“ in der Lübschen Straße 26. Die Mitarbeiterinnen des Bürobedarfsladens nehmen sich bei der Auswahl des richtigen Ran-

zens sehr viel Zeit, und sie wissen, dass bei der Einschulung der Schulranzen für die ABC-Schützen der ganze Stolz ist. Deshalb spielen Farben und Motive eine große Rolle. Und die zukünftigen Schüler sollten ihren Ranzen auch mal zur Probe tragen, damit alle Riemen passgerecht sind und der Ranzen weder zu eng noch zu rutschhaft getragen wird. Dabei helfen die Gluth-Fachfrauen gerne mit ihrem Wissen.

Selbstverständlich gibt es in Wismars größtem Fachgeschäft für Schulbedarf auch alles, was dann in den Schulranzen hineinkommt, wie zum Beispiel Feder-taschen mit einem Schreiblern-füller, der auch vor Ort unter An-

leitung ausprobiert werden kann, Buntstifte, Lineale, Scheren usw. Bei Gluth gibt es alles – auch für Linkshänder. Für die 20 Prozent der Bevölkerung, die das sind, steht dort ein Extra-Regal mit verschiedenen Waren zur Verfügung. Hefte für Deutsch, Mathematik und Musik, Blöcke für den Zeichenunterricht, Hausaufgabenhefte, bunte Schutzhüllen, Farben und Pinsel für den Mal- und Kunstunterricht – es gibt dort alles. Auch die zum Schulranzen passenden Turnbeutel. Es ist wirklich schade, dass man kein Schulkind mehr ist!

Liebe Eltern und Großeltern, bereiten Sie Ihre ABC-Schützen auf ihren ersten Schultag gut

vor und ehren Sie sie an diesem wichtigen Tag mit einer schönen Schultüte mit kleinen interessanten Geschenken rund um die Schule. Eine große Auswahl davon gibt es ebenfalls bei „Gluth“, sogar solche, die man später nachhaltig mal zu einem schicken Kissens umwandeln kann.

Lassen Sie sich und Ihre Jüngsten beraten, damit der Start ins Schulleben von Erfolg gekrönt ist.

Ines Raum



Hauptgeschäftsstelle: Holzdamms 2 · 23966 Wismar · Telefon: 03841 2635-0 · E-Mail: info@gluth-buero.de
Öffnungszeiten: Montag bis Freitag 08.00 – 16.00 Uhr

Copyshop: Holzdamms 2 · 23966 Wismar · Telefon: 03841 2635-74 · E-Mail: copypshop@gluth-buero.de
Öffnungszeiten: Montag bis Freitag 08.00 – 16.00 Uhr

Fachgeschäft: Lübsche Straße 26 · 23966 Wismar · Telefon: 03841 2635-50 · E-Mail: laden@gluth-buero.de
Öffnungszeiten: Montag bis Freitag 09.00 – 18.00 Uhr, Samstag 10.00 – 14.00 Uhr



Mittagskarte ab 7,10 €
75 verschiedene Gerichte

Wir freuen uns auf Ihren Besuch bei uns zur Einschulung.

Wir nehmen gerne Ihre Reservierung entgegen.

Lübsche Straße 22
Marienpassage · Wismar
Tel.: 03841/702330 + 202023

Täglich:
11.30–14.00 Uhr
17.30–23.00 Uhr



Für verschiedene Anlässe können große und kleine Räume im phanTECHNIKUM angemietet werden.

Museum zu vermieten

www.phantechnikum.de

phan TECHNIKUM
www.tin-ims.de/ besuch/#vermietung

INTERNATIONALE EINSCHULUNGSRITUALE

Regenschirm in Indien

Der erste Schultag wird in Indien traditionell am Tag der Einschulung, dem Praveshanotshavan, gefeiert. Zu Ehren dieses besonderen Tages erhalten die Schüler kleine Geschenke, zu denen in der Regel auch ein Regenschirm gehört. Der Grund dafür ist, dass die Schule irgendwann im Mai oder Juni beginnt, was auch der Beginn des Monsunzeit ist.

Schicke Schürzen in Italien

In Italien wird der erste Schultag traditionell mit dem Tragen einer Schürze, der so genannten Grembiule, begonnen. Traditionell tragen Jungs blau-weiß-karierte Schürzen, während Mädchen im Kindergarten rosa und rot und ab der ersten Klasse dunkelblaue Schürzen tragen. Viele Kinder haben heute coole Muster auf ihren Schürzen. Die Farbe der Bänder zeigt jedoch, in welcher Klasse man ist.

Kuchen und Torten für Ihre perfekte Einschulungsfeier

Bäckerei und Konditorei
seit 1894

Adolf Tilsen

Claus-Jesup-Straße 34 · 23966 Wismar
Telefon: 28 25 34



Filialen: Richard-Wagner-Straße 3 · Krämerstraße 3
REWE Hansecenter · Am Wiesengrund 1

DEIN-CAR.DE – Verkauf und Rund-um-Service unter einem Dach

Diethert Fahrzeug & Marine GmbH geht zu DEIN-CAR.DE.

In diesem Jahr ist das Team von Michael Schröder Löwe zur Flinkerskoppel 3 in Wismar (zuvor Schiffbauerdamm in Wismar) umgezogen.

An dem neuen Standort bietet Michael Schröder Löwe einen vollumfänglichen Kfz-Service inklusive TÜV-Station und, wie Insider aus Wismar wissen, auch Gartengeräteverkauf und den dazugehörigen Service an.

Wer ein neues Auto sucht, wird bei DEIN-CAR.DE sicher fündig, oder er kann sein gebrauchtes Auto ganz unkompliziert

in Zahlung geben. Darum kümmert sich das Team rund um Tom Rosenthal.

Michael Schröder Löwe und Tom Rosenthal sprechen eine Sprache: „Unser Traum war es, unseren Kundinnen und Kunden ein Kfz-Rundumpaket mit kundenfreundlichen Geschäftszeiten unter einem Dach anbieten zu können. In den Räumlichkeiten des Autohauses von DEIN-CAR.DE (ehemals Autohaus Mai) können wir diesen nun verwirklichen. Wir freuen uns auf den Besuch unserer Kundinnen und Kunden.“ Schauen Sie zu den Öffnungszeiten (montags bis



Firmengebäude im Gewerbegebiet Rothentor, Flinkerskoppel 3

freitags von 7.30 bis 18.00 Uhr und am Sonnabend von 9.00 bis 13.00 Uhr) doch einfach vorbei oder vereinbaren Sie einen Termin unter der Telefonnummer 03841/46460, andernfalls per E-Mail: info@dein-car.de.

Weitere
Informationen finden
Sie unter
www.dein-car.de.



V. l.: Tom Rosenthal und Michael Schröder Löwe bieten neben dem Verkauf ein umfangreiches Leistungspaket für Fahrzeug- und Gartentechnik.



MUSEUMSFEST

MIT DER SONDERAUSSTELLUNG „FASZINATION FARBE“
WIRD ES BUNT IN WISMAR



KUNSTSCHWEISSEN
BUBBLE KICKER ARENA
LIVE MUSIK VON BIGGS & SONIC
BRÄUKOMBINAT WISMAR
WALL OF ARTS
UND VIELES MEHR

SA 23.07.2023

AB 10:00 UHR
ZUM FESTPLATZ 3, 23966 WISMAR

phan
TECHNIKUM

www.phanteknikum.de

Japanische Ramen-Bar wird in Wismar eröffnet

„COLULI“ – so heißt das neue japanische Restaurant, das im September in der Dankwartstraße 45 (vorher Café Sintern) eröffnet wird, und „COLULI“ das bedeutet für den 52-jährigen Inhaber Masanori Naraok so viel wie „Lapislazuli“ – kleines Schmuckstück. Er hat das Kochen von der Pike auf an gelernt und möchte die Wismarer und ihre Gäste mit Ramen-Spezialitäten verwöhnen. Aber was sind Ramen? Ramen nennen die Japaner handgezogene Nudeln aus Weizen. Diese Art Nudelsuppe ist in Japan ein Nationalgericht. Ramen-Suppen bestehen grundsätzlich aus fünf Bestandteilen: einer kräftigen Brühe aus Fleisch oder Gemüse, einer Würze, Nudeln und verschiedenen Einlagen, wie etwa Gemüse, Fleisch oder Fisch, sowie leckeren Toppings. So sind alle Ramen-Suppen möglich von fleisch- oder fischhaltig bis vegetarisch und vegan. Der Gast bestimmt, was mit den Ramen und der vorzüglichen Brühe ergänzt wird. Heute herrscht ein regelrechter Boom mit Ramen-Gerichten. Al-



lein in Tokyo gibt es über 5.000 Ramen-Restaurants, die sich teilweise sogar voll und ganz auf die pikante Nudelsuppe spezialisiert haben. Auch in den USA, vor allem in New York, werden Ramen schon seit längerem gehyped. Und nun gibt es bald auch in Wismar eine Ramen-Bar. Masanori Naraok kann es kaum erwarten, das frühere Café zu renovieren und seine Ramen-Bar mit typisch japanischen Accessoires auszustatten. Zu trinken wird es neben japanischem Bier vom Fass auch zünftigen Raki, Reiswein und japanischen Whisky geben, und japanische Klänge werden für die passende Stimmung sorgen.

Ines Raum

BAUEN & Wohnen



**Wir kaufen Wohnmobile
+ Wohnwagen**
Tel.: 03944-36160
www.wm-aw.de (Fa.)

Objekt- und Wohnraumberatung:

Christof Kohlmayr, Raumausstattermeister
Christof Kohlmayr
Montag – Freitag 10.00 – 18.00 Uhr
und nach Vereinbarung

- Insektenschutz
- Wolldecken
- Bodenbeläge aller Art
- Dekorationen
- Sonnen- und Sichtschutz
- eigene Polsterei

Gewerbegebiet Hoher Damm • Am Seeufer 1
23970 Wismar • Tel.: (03841) 214981

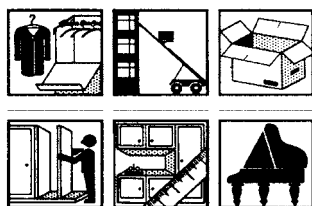
DIE 3 UMZÜGE
CONTAINER • LAGERUNG
INTERNATIONALE MÖBELSPEDITION

Wismar 03841 284050
Schwerin 0385 555571

PETER DOLDER
MALERMEISTER PETER DOLDER
23968 Wismar • Mobil 0170 54 00 671

- Malerarbeiten aller Art
- Bodenbeläge
- Fassadenbeschichtung
- WDVS

Seffner UMZÜGE



Tel.: 03841 283037
23970 Wismar • Poeler Straße 17
www.seffner-umzuege.de

**Gerüstbau
LENSCHOW GmbH**

Tatower Weg 3
(direkt an der B 105)

23974 Steinhausen / Neuburg
Telefon: 038426-22136
Telefax: 038426-22138

M. Lenschow 0173-2029648
lenschowgeruestbau@gmx.de

**Gerrit
AHRENS
METALLBAU**

Wir bauen für Sie
Balkone, Geländer, Zäune
aus Stahl und Edelstahl



jetzt mit
EVD
Treppenplanung

Poeler Straße 115 • 23970 Wismar
Tel.: 03841 / 222085 • www.ahrens-metallbau.de

Wir sind endlich wieder besser für Sie erreichbar!

Ihr Partner fürs Handwerk

Knittel
Die Experten für Maler & Handwerk



- Farben
- Tapeten
- Boden
- Werkzeug

Gustav Knittel GmbH & Co. KG
Am Torney 39, 23970 Wismar
☎ 03841 228977
Dorfstraße 11B, 23968 Gägelow
☎ 030 701091760
Wismar@knittel-farben.de

Ihr zuverlässiger,
leistungsstarker
Partner
für Planung,
Ausführung und
Wartung
von Heizungs-
und Sanitäranlagen
aller Art

**Horst
Jeske**
Wärme-
versorgung GmbH
Sanitär- und Heizungsbau GmbH

Ziegelberg 16 • 19417 Warin
Tel.: 038482 22290
Fax: 038482 222929

E-Mail: info@horst-jeske.de
www.horst-jeske.de

JANKE
SCHÄDLINGSBEKÄMPFUNG

**KEINE
CHANCE**
FÜR UNGEZIEFER UND SCHÄDLINGE.



THOMAS JANKE | Telefon: 0160-28 44 748
www.schaedlinge-wismar.de

Die **BAUUNION Wismar GmbH** ist ein mittelständisches, regionales Bauunternehmen und im Hochbau sowie Tief- und Ingenieurbau tätig.

Wir suchen ab 1.08.2023 Auszubildende:

Terminvereinbarungen bitte über Email: info@bu-wismar.de

(m/w/d)

- ➔ **Maurer**
- ➔ **Einschaler / Betonbauer**
- ➔ **Zimmerer**

Voraussetzungen:

- Teamfähigkeit
- Flexibilität
- Einsatzbereitschaft

Wir bieten Ihnen:

- eine qualitativ hochwertige Ausbildung
- eine tarifliche Ausbildungsvergütung
- ein gutes Betriebsklima
- eine berufliche Perspektive



**BAUUNION
WISMAR**

Hoch-, Tief- und Ingenieurbau



Poeler Str. 115, 23970 Wismar, Tel. 0 38 41/450-0



Aufbauverein St. Georgen präsentiert zwei exklusive Konzerte



Der Kartenverkauf ist schon voll im Gange, und die Mitglieder des Aufbauvereins St. Georgen können es kaum erwarten, bis die große Bühne für die beiden Konzerte am 8. und 9. September 2023 aufgebaut wird.

Am Freitag, dem 8. September 2023, ab 20.00 Uhr (Einlass 19.00 Uhr) werden gleich drei Bands unter „MASTERS OF ROCK“ dem Publikum kräftig einheizen. Den Anfang der großen Show macht GUN'n ROSES", performed by „SLASH 'n' ROSES“ aus den Niederlanden. GUN 'n ROSES war eine US-amerikanische Hard-Rock-Band, die 1985 in Los Angeles gegründet wurde. Die bekanntesten Songs sind „Paradise City“, „November Rain“ und „Welcome to the jungle“.

Danach wird die deutsche Tribute-Rockband „WHITE-SNAKE“ Songs des britischen Originals, das 1978 vom Deep-Purple-Sänger David Coverdale gegründet wurde, präsentieren. WHITESNAKES kommerzieller Erfolg fällt in die 1980er-Jahre. Ihre größten Singleerfolge feierte die Band mit Here I Go Again und Is This Love, die in USA Platz 1 und 2 der Single-Charts erreichten.

Der Konzertabend wird mit „JUDAS PRIEST“, performed bei JUST PRIEST aus Deutschland, beendet. Judas Priest war ursprünglich eine im Jahr 1969 gegründete Blues-Band, die sich 1976 dem Heavy Metal zuwandte. Das Kultalbum der Band mit dem Titel „British Steel“ war der Ausschlag für die Stilrichtung „New Wave“. 1979 tourte Judas Priest als Vorgruppe von AC/DC und 1984 lieferte Judas Priest mit De-

fenders of the Faith ihr bis dato härtestes Album ab.

Am Sonnabend, dem 9. September 2023, kann sich das Wismarer Publikum auf PHIL BATES & Band mit Musik vom „Electric Light Orchestra“ freuen.

Kaum eine andere Band hat die 70er- bis 90er-Jahre so geprägt wie das Electric Light Orchestra (ELO) mit 50 Millionen verkauften Tonträgern und zahlreichen Nummer-1-Hits.

Phil Bates war bereits 1978 mit dem Electric Light Orchestra und dessen Gründer Jeff Lynne auf „Spaceship World Tour“ und hat als Sänger und Gitarrist des „Electric Light Orchestra Part II“ und der Nachfolgeformation „The Orchestra“ den ELO-Sound bedeutend mitgeprägt. Heute führt er als Frontmen seine eigene ELO-Formation, die Electric Light Band, die bis heute Maßstäbe für alle Fans des Electric Light Orchestra setzt.

Tradition verpflichtet – deshalb werden die Electric Light Orchestra Songs authentisch, leidenschaftlich und energiegeladen gespielt.

Stilvolle Arrangements, coole Stimmen und überzeugende Solisten sorgen dafür, dass Phil Bates und seine Band als einzigartige Electric Light Orchestra Show behandelt werden.

Eintrittskarten für jeweils 39 Euro zzgl. 10 Prozent Vorverkaufsgebühr gibt es bei der Tourist-Information, Lübsche Straße 23, unter unter www.reservix.de oder können direkt beim Aufbauverein St. Georgen e. V. per Telefon: 01723108578 oder per E-Mail: ines@v-kr.de bestellt werden.

Konzerte 2023 in St. Georgen

MASTERS OF ROCK
Tribute to GUNS 'n' ROSES / WHITESNAKE / JUDAS PRIEST

Freitag,
8. September 2023
20.00 Uhr

(Einlass ab 19.00 Uhr)

Preis: 39 Euro
(zzgl. 10 % VVK-Gebühr)

The E.L.O. – Music-Show
feat. Phil Bates & Band

The best ELECTRIC LIGHT ORCHESTRA-SHOW in the World by PHIL BATES

Samstag, 9. September 2023
20.00 Uhr

(Einlass ab 19.00 Uhr)

Preis: 39 Euro
(zzgl. 10 % VVK-Gebühr)

Ticketreservierungen unter Tel. 0172 3108578 · E-Mail: ines@v-kr.de

Tourist-Information Wismar · www.reservix.de



Am Seeufer 6
23970 Wismar
Tel.: 03841-2286688
Fax: 03841-2286700
www.wismar-bus-touristik.de
info@wismar-bus-touristik.de

25.07.2023	Stepenitzfahrt Busfahrt inkl. Stadtführung in Perleberg, Mittagessen, einstündiger Kahnfahrt auf der Stepenitz, Kaffee und Kuchen	76,00 €
01.08.2023	Hexenburg Penzlin und Ivenacker Eichen Busfahrt inkl. Eintritt Hexenburg, Mittagessen, Eintritt Ivenacker Eichen, Kaffee und Kuchen in Stavenhagen	74,00 €
05.08.2023	Peenemoortal Busfahrt inkl. Schifffahrt, Mittagessen (Fisch oder Fleisch), Führung und Kaffeetrinken im Mühlenhof Altkalen	87,00 €
08.08.2023	Hiddensee Busfahrt inkl. Schifffahrt, Kutschfahrt, Mittagessen und Freizeit	80,00 €
23.08.2023	Schiffshebewerk Niederfinow Busfahrt inkl. Schifffahrt durchs Hebewerk, Mittagessen, geführte Rundfahrt durch das Oderbruch, Kaffee und Kuchen	84,00 €
26.08.2023	Störtebeker Festspiele in Ralswiek „Gotland unter Feuer“	PG 1= 72,00 €/PG 2= 68,00 €
29.08.2023	Heidegarten in Schneverdingen Busfahrt inkl. Besuch Heidegarten, Eintopfen, Kutschfahrt, Kaffee und Kuchen	80,00 €
26.09.2023	Berlin vom Wasser aus erleben Busfahrt inkl. Freizeit in Berlin, Schifffahrt durch das historische und moderne Berlin	75,00 €
24.07., 31.07., 07.08., 14.08., 21.08. und 28.08.2023	Salzhaff-Tour über die alte Bäderstraße nach Rerik und Kühlungsborn Busfahrt inkl. Freizeit in Rerik und Kühlungsborn	

Weitere Tagesfahrten finden Sie auf unserer Internetseite.

Sommerfest im ALLOHEIM war voller Erfolg



Nicht nur die Bewohner der Senioren-Residenz ALLOHEIM in der Dr.-Unruh-Straße folgten der Einladung zum Sommerfest, sondern auch viele Angehörige der Bewohner und interessierte Gäste, die die neue

Wohnanlage kennenlernen wollten. Es gab neben Herzhaftem vom Grill auch Kaffee und mehrere Sorten Kuchen sowie Eis. Für Unterhaltung sorgten DJ Boris, Tom von „Quo vadis“ sowie eine Tombola. I. R.

Schüler zu Besuch bei René Domke



Es ist schon zu einer guten Tradition geworden, dass der FDP-Landtagsabgeordnete René Domke junge Gäste zu Besuch hat. Zur besonderen Veranstaltung „Schule ohne Rassismus“ lud er 15 Schüler des Gerhart-Hauptmann-Gymnasiums ein, die einen ereignisreichen Tag erlebten.

Die Schüler besichtigten das Schweriner Schloss und trafen René Domke zu einem gemeinsamen Gespräch, in dem es u. a. um Alltagsrassismus ging. Domke betonte, dass es der Grundgedanke der Liberalen ist, keine Unterschiede zu machen und dass der Kampf gegen Alltagsras-

sismus eine gesamtgesellschaftliche Aufgabe sei. Die Schüler stellten die Frage, ob es Pläne in der Politik gäbe, die Erinnerungskultur aufrechtzuerhalten. René Domke antwortete: „Es muss Bestandteil jedes Unterrichts sein. Es muss fließend übergehen. Wir müssen immer reagieren, wenn es Einschränkungen gibt.“ Die Lehrerin Hannah Piel hakte nach und wies darauf hin, dass Erinnerungskultur in keinem Lehrplan steht. Ihrer Meinung nach dürfe die Vermittlung solcher Themen, wie Diskriminierung und Alltagsrassismus, nicht nur vom Engagement einzelner Lehrer abhängen.

Zum Abschluss des Besuchs übergab René Domke einen Klassensatz Bücher des Vereins Phönix aus der Asche e.V. mit dem Titel „Wer überlebt, der erzählt“. Er betonte die Bedeutung des Erinnerns und zitierte den verstorbenen Landesrabbiner William Wolff: „Vergessen ist die letzte Grausamkeit, die man den Opfern antun kann.“



Zukunft Lernen – DigitalPakt Schule

Nachhaltige Produkte & Lösungen für den digitalen Unterricht

Wir bieten flexible Lösungen für die unterschiedlichsten Unterrichtsszenarien an. Diese zeichnen sich aus durch intuitive & einfache Handhabung, schnelle Einsatzbereitschaft, Zuverlässigkeit und geringen Wartungsaufwand.

Epson Projektoren in der Schule: Für jede Situation eine Lösung.

Arbeiten mit interaktiven Projektoren * PCs und mobile Endgeräte mühelos verbinden * Einsatz von mobilen Projektoren
Einsatz von Dokumentenkameras * Einsatz von Projektoren in großen Räumen, z. B. Aula, Turnhalle, Mensa



Umfangreiche Lösungen für den Präsenz- oder Distanzunterricht – mit der neuen Epson GoBoard-Software.

Reuterstraße 5 · 18211 Bargeshagen · Tel. 0381-89 00 13 · www.buerotechnik-rostock.de



NORDHOLZ DESIGN

Manufaktur seit 1987

SAUNA + INFRAROT

Liebe Wärmefreunde!

Unser 1987 gegründetes Unternehmen fertigt in eigenen Werkstätten Saunananlagen in einer besonderen Qualität mit besonderem Holz, mit besonderer Technik – immer individuell.

...Hallo Sauna!

Mit Nordholz-Design wird Wohlfühlen zum Erlebnis.

Unser Know-how für ein Stück mehr Lebensqualität.

www.nordholz-design.de

planung + werkstätte

Design + Handwerk aus Norddeutschland

